

ISCRIZIONE/INFORMAZIONE

Per le iscrizioni e le ulteriori informazioni rivolgersi alla Segreteria del Circolo oppure contattare direttamente il Maestro:
tel. mobile: 3283293943
mail: luigi56cimino2014@libero.it

FRANCESCO



Francesco d'Assisi, amante della musica e della poesia sin dalla più giovane età, non smise mai di mettere le sue doti artistiche al servizio dell'Altissimo, divenendo il giullare di Dio.

Ci auguriamo che anche per noi la musica – esperienza di ascolto e di comunione fra strumenti, voci e stili diversi – possa diventare uno spazio e un luogo efficace per farci capaci dell'altro e del totalmente Altro.

CIRCOLO CULTURALE SAN FRANCESCO SEGRETARIA

Viale Crotone, 55 — 88100 Catanzaro Lido
Orari di apertura: mer 18-20 e ven 18-22
Tel.: 3337822822
E-mail: piotr.anzulewicz@gmail.com
Web: www.circoloculturalesanfrancesco.org
Facebook: www.facebook.com/circoloculturalesanfrancescocatanzaro



CIRCOLO CULTURALE SAN FRANCESCO

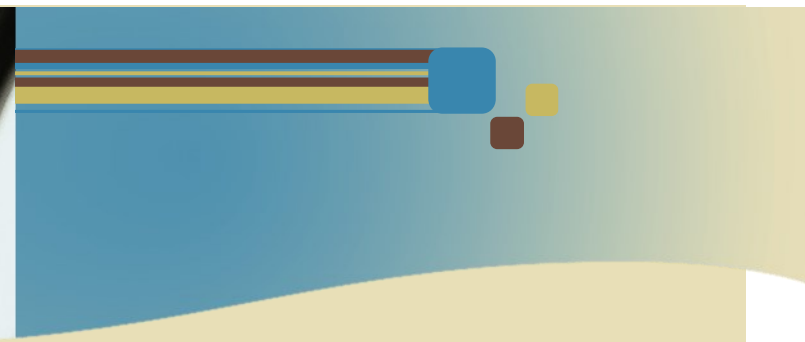


LABORATORIO MUSICALE 2021

M° LUIGI CIMINO

PARROCCHIA «SACRO CUORE»
CATANZARO LIDO





LABORATORIO MUSICALE

ORGANO — TASTIERA ELETTRONICA
REPERTORIO DI MUSICA SACRA
(MESSA—MATRIMONIO—FUNERALE — NOVENA)

OBIETTIVI

Avvicinare i giovani alla musica e ai canti religiosi

Supportare le formazioni esistenti sul territorio: gruppi corali, gruppi orchestrali, scuole di musica, musica in chiesa, musica nella scuola

Aiutare l'uomo a superare la crisi sociale, culturale, morale, finanziaria, di fede ecc., attraverso la musica, la preghiera, il pensare in positivo

Formare musicisti e divulgare l'arte musicale

DURATA — GIORNO — LUOGO

Durata	Quattro mesi con una lezione a cadenza settimanale
Giorno	Mercoledì, dalle ore 19 alle 20
Luogo	Salone «S. Elisabetta d'Ungheria» presso la chiesa «Sacro Cuore» a Cattanzaro Lido

DESCRIZIONE

1. **Teoria e solfeggio** (chiave di violino e impostazione setticlavio)
2. **Canto** coinciso ed efficace con prima e seconda voce
3. **Ear Training** – un allenamento per l'orecchio musicale, con cui i musicisti imparano a identificare, solo ascoltando, toni, intervalli, melodia, accordi, ritmi e altri elementi di base della musica
4. **Storia dello strumento musicale (tastiera) e della voce**
5. **Studio dello strumento:** esercizi preparatori di lettura, corretta impostazione sullo strumento, scale musicali, lettura della musica, accordi con improvvisazione libera e sequenziale e libera, canti di chiesa con accompagnamento accordale

DOCENTE

Il M° **Luigi Cimino** è sassofonista, arrangiatore-compositore, direttore del complesso bandistico «Giuseppe Cimino» di Cropani, docente di musica nelle scuole statali, inserito nel 2004 dal Ministero per i Beni e le Attività Culturali, la Società Italiana di Musicologia e l'Associazione Bergamasca di Musicologia nel "Dizionario della musica italiana per banda: biografie dei compositori e catalogo delle opere dal 1800 ad oggi" a cura di Marino Anesa e Roberto Loydi (Torre Boldone 2004), allievo prediletto dei maestri: John LaPorta († 2004), Gil Evans († 1988), Gary Burton (n. 1943), Giorgio Gaslini († 2014), Bill Pierce (n. 1948), Franco Donatoni († 2000), Salvatore Caroleo († 1989), Giancarlo Gazzani (n. 1941). Il M° Cimino è **membro del Consiglio direttivo** del Circolo Culturale San Francesco

NOTA

Possibilità di riproporre successivamente un laboratorio di approfondimento e di 2° livello